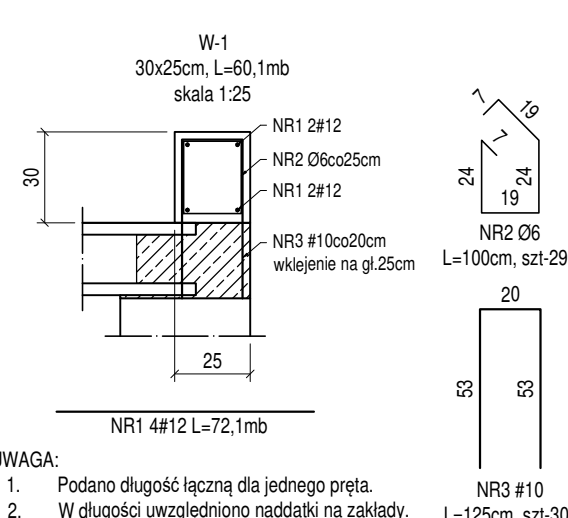
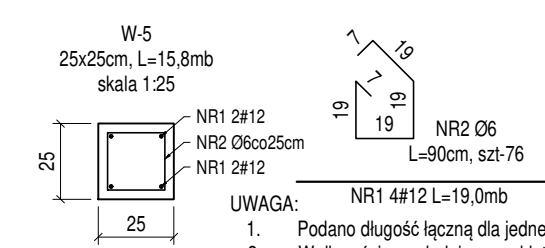


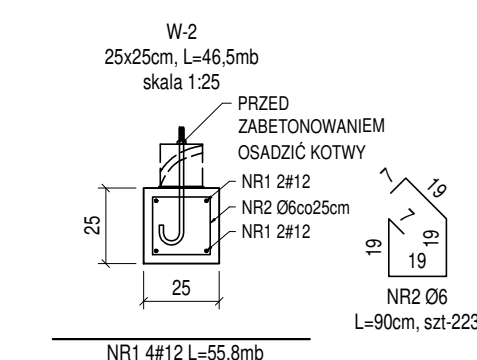
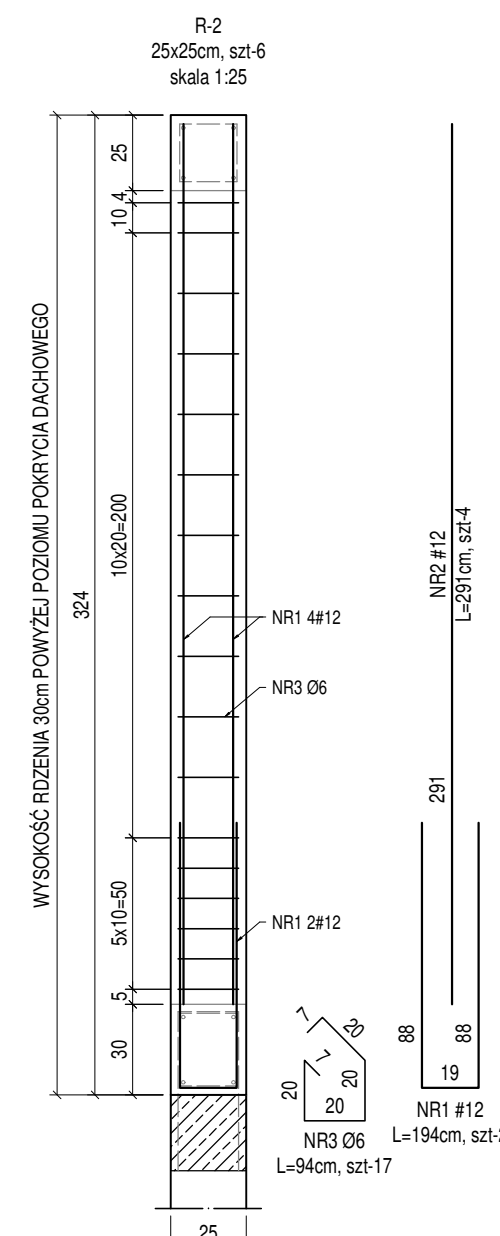
- UWAGA:
- Podano długość łączną dla jednego pręta.
  - W długości uwzględniono naddatki na zakłady.



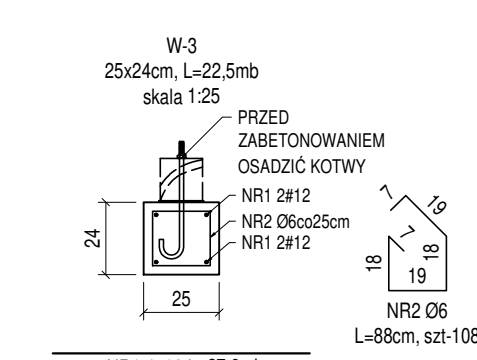
- UWAGA:
- Podano długość łączną dla jednego pręta.
  - W długości uwzględniono naddatki na zakłady.



- UWAGA:
- Podano długość łączną dla jednego pręta.
  - W długości uwzględniono naddatki na zakłady.



- UWAGA:
- Podano długość łączną dla jednego pręta.
  - W długości uwzględniono naddatki na zakłady.



- UWAGA:
- Podano długość łączną dla jednego pręta.
  - W długości uwzględniono naddatki na zakłady.

- UWAGA:
- Przebiecia w belkach wykonywać tylko i wyłącznie w miejscach uwzględnionych na rysunkach konstrukcyjnych. Ewentualne dodatkowe przebiecia należy bezwzględnie uzgadniać z projektantem konstrukcji.
  - Na rysunkach zaznaczono orientacyjne umiejscowienie przebieć na instalacje. Dokładne umiejscowienie przebieć oraz rury osłonowe wg projektów branż instalacyjnych.
  - Promienie odgięć prętów zbrojenia głównego wg wytycznych normowych: 4Ø dla Ø<20mm i 7Ø dla Ø>20mm
  - Przed pocięciem prętów zbrojeniowych należy sprawdzić wszystkie długości i ilości.
  - Długości strzemion oraz prętów zagiętych podano jako długości zewnętrzne.
  - Belki zakrzywione w planie lub łukowe zostały narysowane jako rozwinięcie w osi belki.
  - Na wszystkich ścianach nośnych wykonać wieńce.
  - Zbrojenie wieńców w miejscu nadproży i belek należy łączyć na zakład min. 50cm z prętami nadproży i belek. W miejscu łączenia prętów rozstaw strzemion zagaścić do połowy.

BETON: C25/30		STAL ZBROJENIOWA: # A-IIIN (B500 B)			
Klasa konstrukcji: S4					
RDZENIE: XC1		OTULINA: c <sub>nom,w</sub> =25mm			
WIEŃCE: XC1		OTULINA: c <sub>nom,g</sub> =25mm			
RYSUNKI KONSTRUKCJI ROZPATRYWAĆ ŁĄCZNIE Z RYSUNKAMI ARCHITEKTURY I RYSUNKAMI BRANŻOWYMI. WSZYSTKIE POZIOMY I WYMIARY NALEŻY SPRAWDZIĆ Z RYSUNKAMI ARCHITEKTURY.					
Studio Projektowe MBArchitekt 35-303 Rzeszów, ul. Kustronia 11/17 tel: 608 558 140, adres e-mail: biuro@mbarchitekt.pl					
OBIEKT:	NADBUDOWA BUDYNKU DOMU KULTURY W KORNIĄKTOWIE PÓŁNOCNYM				
LOKALIZACJA INWESTYCJI:	Korniaków Północny , dz. nr ewid. 370/2				
INWESTOR:	GMINA BIAŁOBRZEGI 37-114 BIAŁOBRZEGI, BIAŁOBRZEGI 4				
STADIUM:	PROJEKT ARCHITEKTONICZNO-BUDOWLANY				
ELEMENT:	ELEMENTY ŻELBETOWE				SKALA: 1:25
	IMIE, NAZWISKO	NR UPR.	DATA	PODPIS	NR RYS:
ARCHITEKTURA					K.03
PROJEKTOWAŁ:	Artur Bęben	PDK/0181/POOK/12	10.2025		
SPRAWDZIŁ:	Konrad Woźniak	PDK/0088/PWOK/20	10.2025		